

HVA KAN JEG GJØRE FOR Å SPARE ENERGI?




SVENSKA
BAD
SWEDISH DESIGN & QUALITY
SINCE 1995

SVENSK BAD - BEST I TEST I følge AFTONBLADET

Ifølge Aftonbladets artikkel 2022-09-29 har Svenska Bad det laveste energiforbruket av testede bad fra markedsledende aktører. Testene er utført av det uavhengige testinstituttet RISE og satt sammen av Aftonbladet. Svenska Bads bestselger Denver hadde det desidert laveste energiforbruket med kun 182 kWh/mnd.

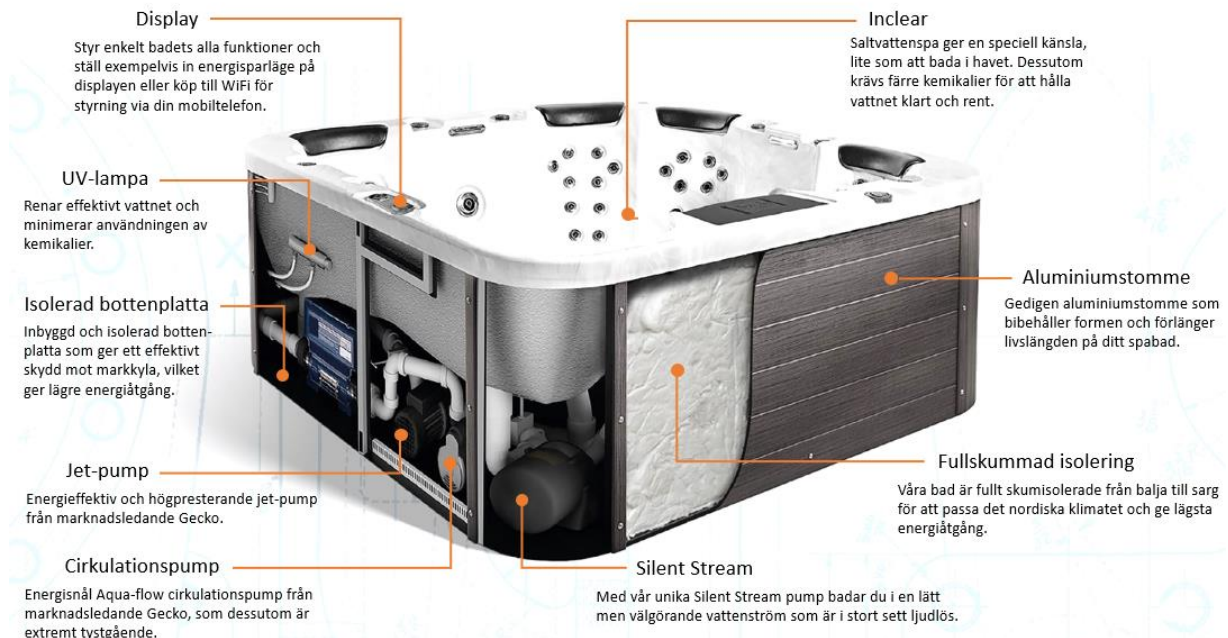


MARKEDSLEDENDE ENERGIEFFEKTIVITET OG YTELSE

Våre boblebad er fullstendig isolert med polyuretanskum, såkalt helskummet. Det betyr at de er perfekt tilpasset det nordiske klimaet og for best mulig energieffektivitet. Isolasjonen forbedrer spaytelsen til spabadet og reduserer energikostnadene til et minimum. Polyuretan er også lydabsorberende og gir et stort sett stille spabad for en avslappende opplevelse.

Serviceluken til maskinrommet og bunnplaten er også isolert. Serviceluken er 3-lags isolert med XPS-isolasjon og bunnplatene er ekstra forsterket og isolert, noe som også bidrar til den lave driftskostnaden. Kronen på verket er ekstra tykke termiske lokk som ytterligere bidrar til det lave energi forbruket i henhold til RISE-testen.

DET ER MANGE GRUNNER TIL Å VELGE SVENSK BAD!



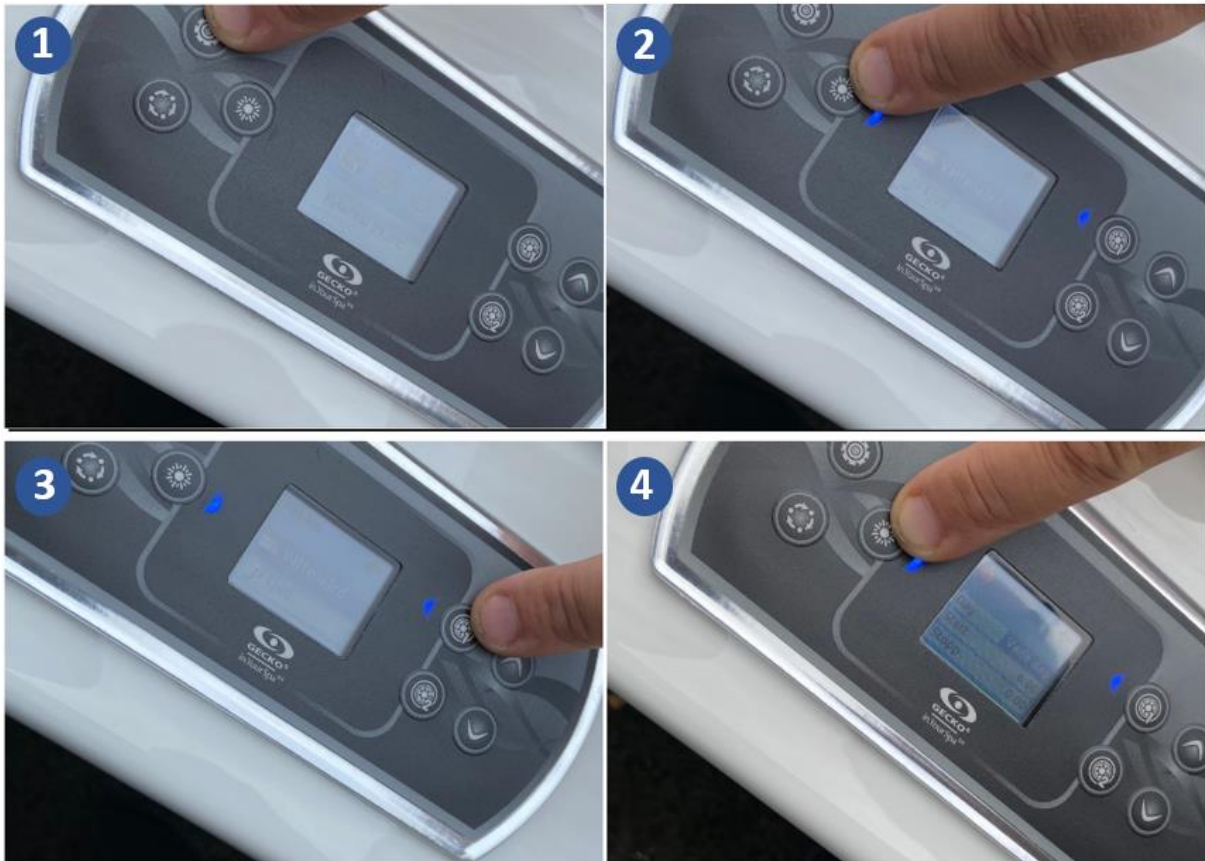
BASSENG DUK

En godt tilpasset bassengduk som plasseres på vannoverflaten i spabadet hindrer fordampning og er energibesparende. I tillegg beskytter et duken lokket og forhindrer slitasje. Bassengduker finnes i ulike varianter og design og kan kjøpes fra velassorterte spa- og bassengspesialister. Kontakt din lokale faghandler for råd og instruksjoner.

REDUSER TEMPERATUREN - ENERGISPAREMODUS

Hvis du ikke planlegger å bruke spabadet ditt, kan du senke temperaturen til 15 grader og minimere vannsirkulasjonen til 4-6 timer per dag. Ved å begrense antall timer og når i løpet av dagen du kjører varmeelementet og sirkulasjonspumpen, kan du spare energi og redusere kostnader.

1. Gå til innstillinger på kontrollpanelet på spabadet ditt
2. Velg vannpleie
3. Velg strømsparingsmodus
4. Still inn start og slutt for når badet ikke skal varme eller sirkulere vannet. Husk å tilpasse innstillingen til når du har lavest strømkostnad på dagtid.



Bruker du spabadet med jevne mellomrom sparer du dessverre ingen energi ved å heve og senke temperaturen mellom badeøktene.

Det er også svært viktig å kontrollere og holde pH-verdien mellom 7,0-7,4 og alkaliniteten mellom 80-120 ppm samt rengjøre filtre og desinfisere vannet regelmessig, selv om du ikke har tenkt å bruke spabadet på en periode.

VINTERSTENGING AV SPAET

Vi anbefaler ikke vinterstenging på grunn av risikoen for at massasjebadet, eller komponenter i badet fryser. Våre spabad er designet for å tåle det kalde nordiske klimaet med skumisolasjon fra kar til kant, ekstra forsterkede og dobbeltisolerte bunnplater slik at du kan nyte spabadet året rundt.

Hvis du likevel bestemmer deg for å tømme spabadet før vinteren, gjør du det på eget ansvar. Selv om du er nøye når du tømmer massasjebadet, er det fare for at vann blir igjen i rør og komponenter. Fukt og vann vil trenge inn når spabadet står ute, med fare for frysing og skadede komponenter som resultat. Garantiene gjelder da ikke skadede komponenter eller massasjebadet som helhet. Ta kontakt hvis du ønsker å få utført en slik jobb av oss slik at dette blir gjort på riktig måte.

NYT SPABADET HELE ÅRET

Med et spabad på hytta eller hjemme i hagen har du muligheten til å unne deg selv et øyeblikk med avslapning når som helst og nyte ekte hverdagsluksus. Det er vanskelig å beskrive følelsen av et varmt spabad en vakker vinterkveld.

Hos oss finner du filtre, vannkjemi, lokkløftere og mange andre produkter for å vedlikeholde spabadet ditt. Krystallklart vann er beroligende og vi har flere fleksible løsninger for akkurat ditt spabad!




SVENSKA
BAD
SWEDISH DESIGN & QUALITY
SINCE 1995